

PROGRAMA INTERNO DE TRABAJO SEPTIEMBRE 2013



Comisión de Derechos Humanos
del Estado de Zacatecas

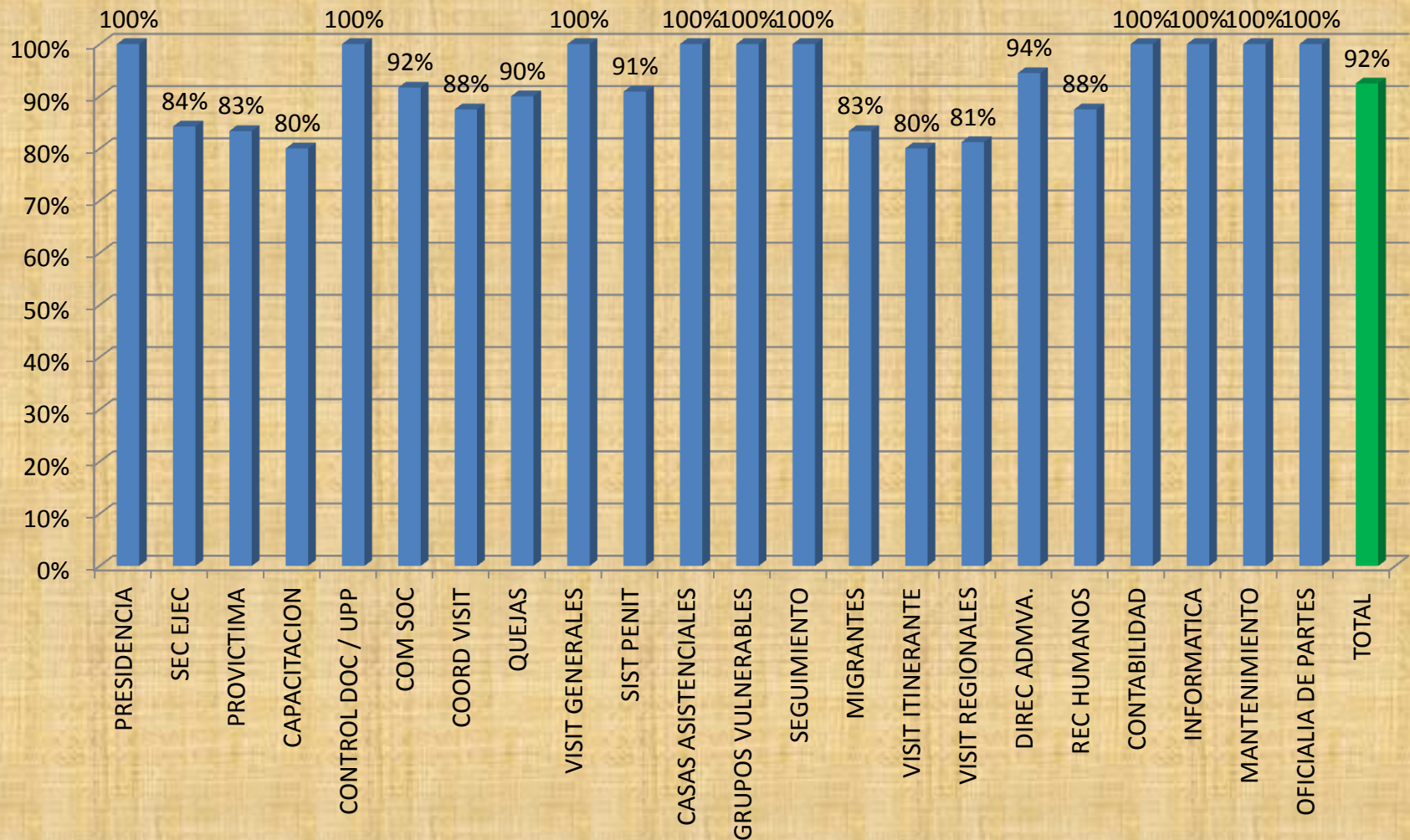
SECRETARÍA EJECUTIVA
UNIDAD DE PROGRAMACIÓN Y PLANEACIÓN
SEPTIEMBRE 2013

PROGRAMA INTERNO DE TRABAJO SEPTIEMBRE 2013

Departamentos	No. De Acciones	No. De Acciones Realizadas	%	No. De Acciones NO programadas o realizadas con anticipación	%	Porcentaje TOTAL
PRESIDENCIA	13	13	100%	1	8%	108%
SEC EJEC	19	16	84%	4	21%	105%
PROVICTIMA	6	5	83%	0	0%	83%
CAPACITACION	20	16	80%	3	15%	95%
CONTROL DOC / UPP	15	15	100%	0	0%	100%
COM SOC	24	22	92%	0	0%	92%
COORD VISIT	8	7	88%	0	0%	88%
QUEJAS	10	9	90%	0	0%	90%
VISIT GENERALES	11	11	100%	0	0%	100%
SIST PENIT	11	10	91%	1	9%	100%
CASAS ASISTENCIALES	4	4	100%	1	25%	125%
GRUPOS VULNERABLES	6	6	100%	1	17%	117%
SEGUIMIENTO	8	8	100%	0	0%	100%
MIGRANTES	6	5	83%	0	0%	83%
VISIT ITINERANTE	20	16	80%	0	0%	80%
VISIT REGIONALES	28	23	81%	0.6	2%	83%
DIREC ADMVA.	18	17	94%	0	0%	94%
REC HUMANOS	16	14	88%	0	0%	88%
CONTABILIDAD	13	13	100%	0	0%	100%
INFORMATICA	20	20	100%	0	0%	100%
MANTENIMIENTO	14	14	100%	0	0%	100%
OFICIALIA DE PARTES	10	10	100%	0	0%	100%
TOTAL	300	274	92%	12	4%	97%

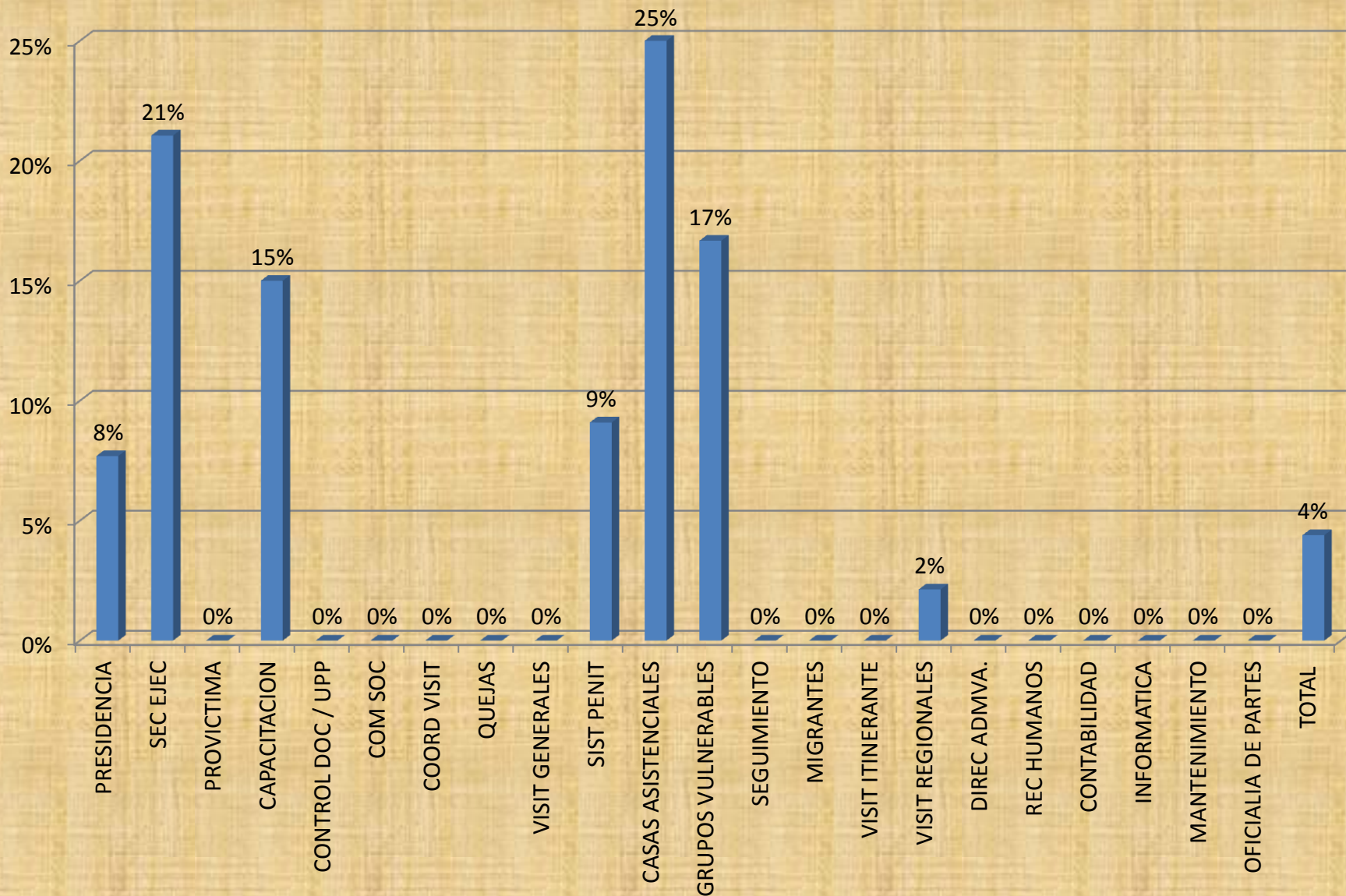
Nota: Algunas áreas presentan un cumplimiento arriba del 100%, debido a que algunas actividades proyectadas se han realizado de manera anticipada.

Septiembre 2013 - Porcentaje de Actividades Cumplidas

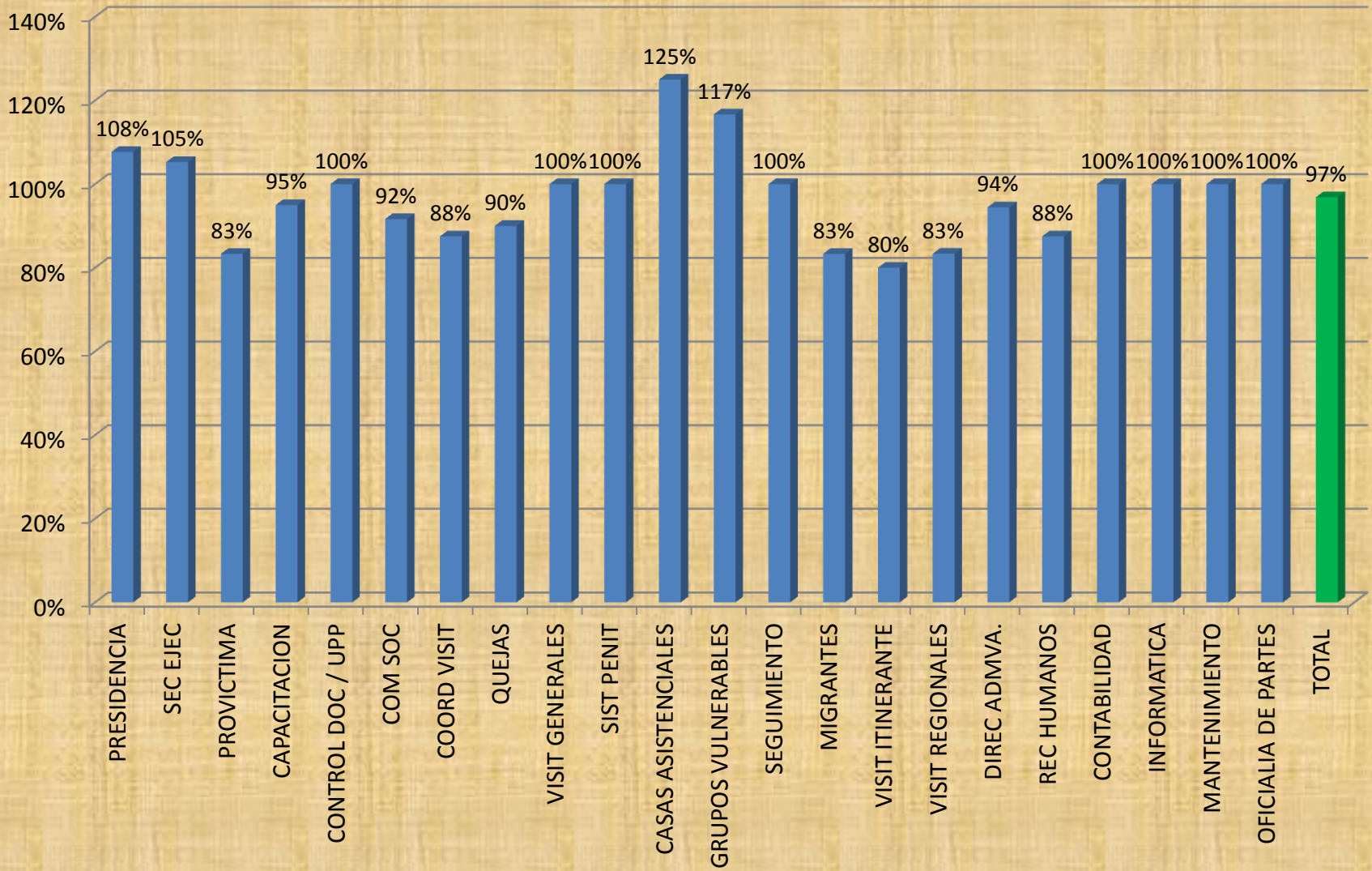


Nota: Algunas áreas presentan un cumplimiento arriba del 100%, debido a que algunas actividades proyectadas se han realizado de manera anticipada.

Septiembre 2013 - Porcentaje de Actividades No Programadas o Realizadas con Anticipación



Septiembre 2013 - Porcentaje Total de Cumplimiento 97%



Nota: Algunas áreas presentan un cumplimiento arriba del 100%, debido a que algunas actividades proyectadas se han realizado de manera anticipada.