

PROGRAMA INTERNO DE TRABAJO SEPTIEMBRE 2012



COMISIÓN ESTATAL
DE DERECHOS HUMANOS

DIRECCIÓN ADMINISTRATIVA

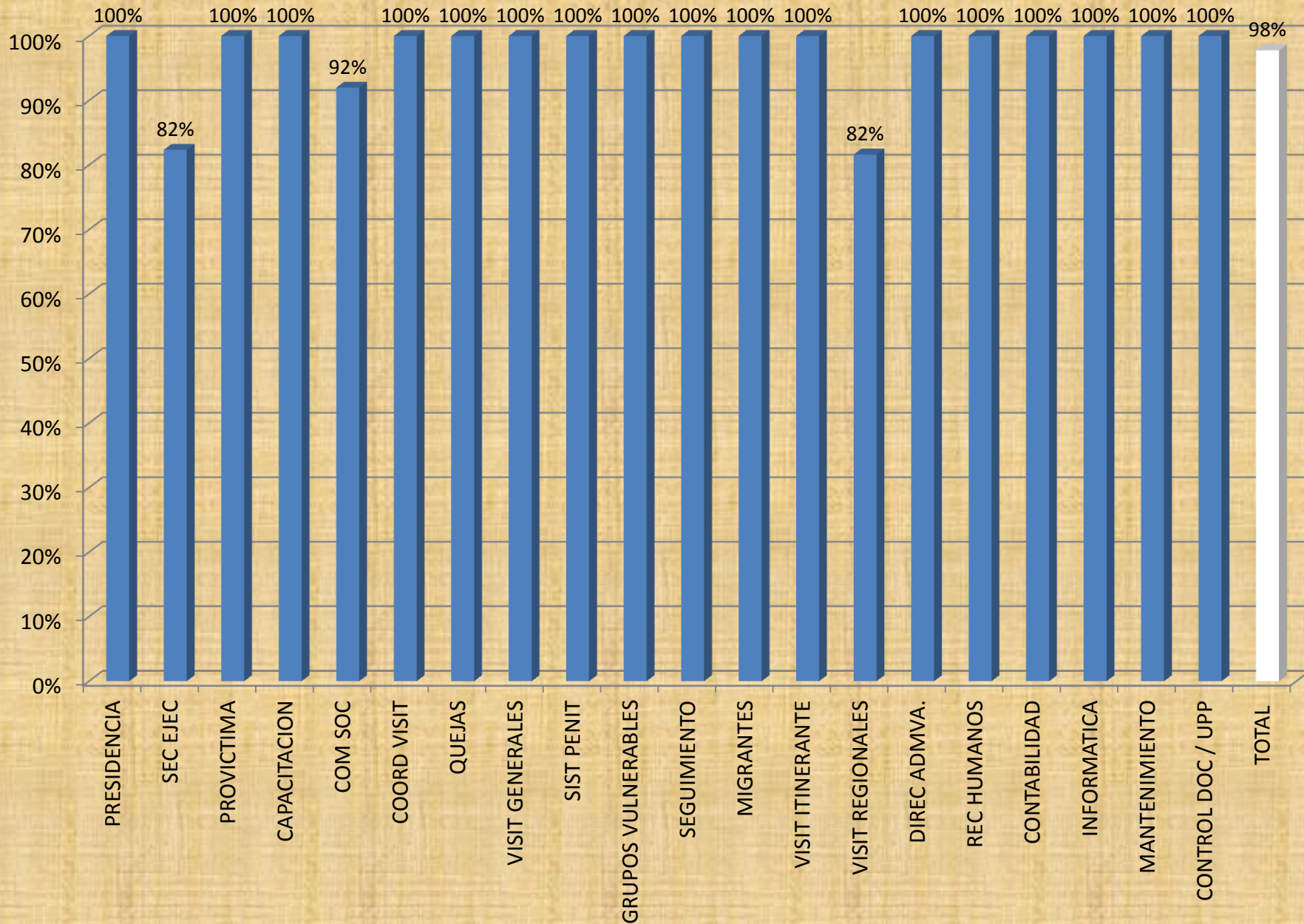
UNIDAD DE PROGRAMACIÓN Y PLANEACIÓN

SEPTIEMBRE 2012

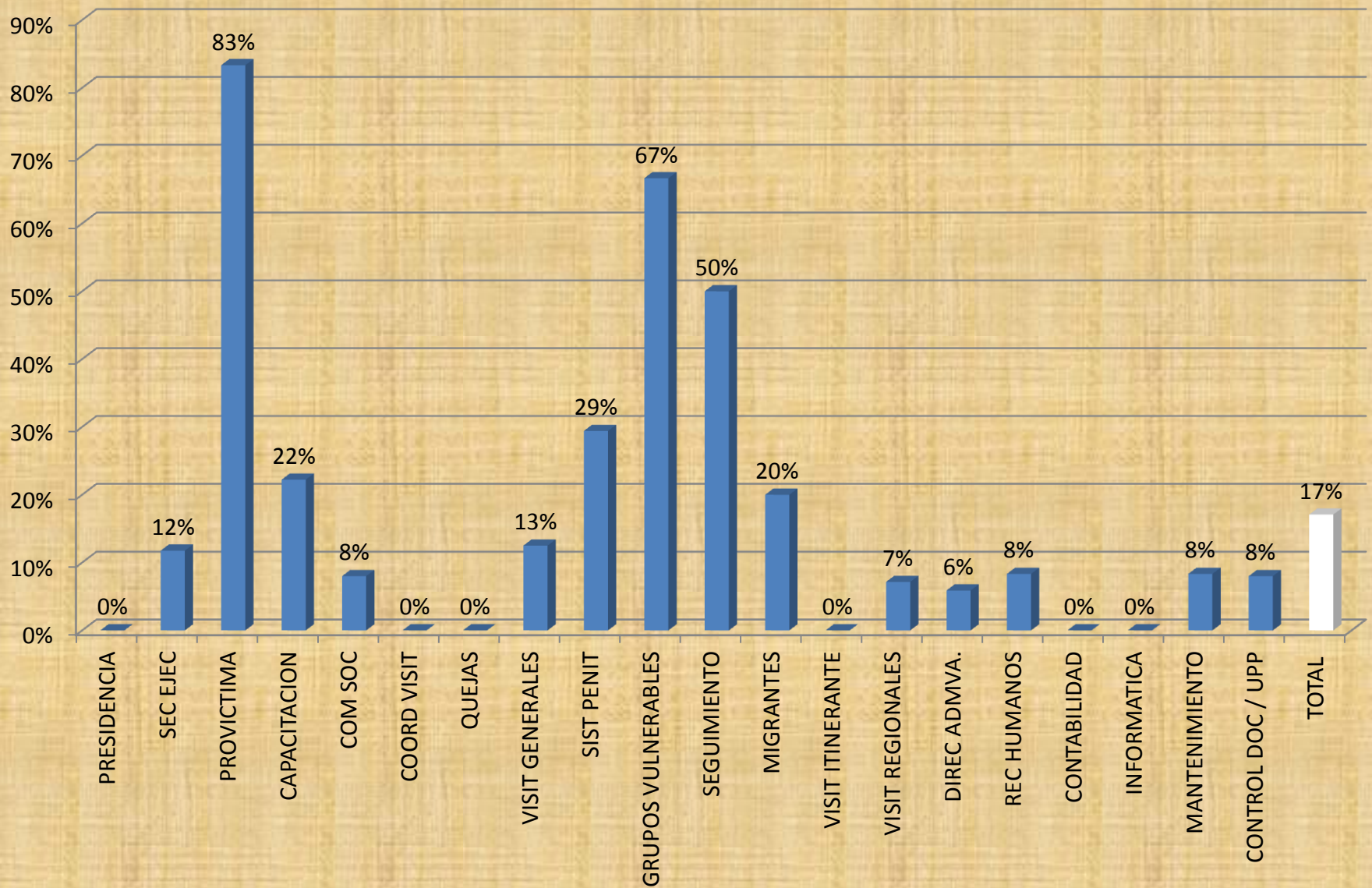
PROGRAMA INTERNO DE TRABAJO SEPTIEMBRE 2012

Departamentos	No. De Acciones	No. De Acciones Realizadas	%	No. De Acciones NO programadas o realizadas con anticipación	%	Porcentaje TOTAL
PRESIDENCIA	12	12	100%	0	0%	100%
SEC EJEC	17	14	82%	2	12%	94%
PROVICTIMA	6	6	100%	5	83%	183%
CAPACITACION	18	18	100%	4	22%	122%
COM SOC	25	23	92%	2	8%	100%
COORD VISIT	16	16	100%	0	0%	100%
QUEJAS	8	8	100%	0	0%	100%
VISIT GENERALES	10	10	100%	1	13%	113%
SIST PENIT	17	17	100%	5	29%	129%
GRUPOS VULNERABLES	3	3	100%	2	67%	167%
SEGUIMIENTO	4	4	100%	2	50%	150%
MIGRANTES	5	5	100%	1	20%	120%
VISIT ITINERANTE	20	20	100%	0	0%	100%
VISIT REGIONALES	28	23	82%	2	7%	89%
DIREC ADMVA.	17	17	100%	1	6%	106%
REC HUMANOS	12	12	100%	1	8%	108%
CONTABILIDAD	13	13	100%	0	0%	100%
INFORMATICA	22	22	100%	0	0%	100%
MANTENIMIENTO	12	12	100%	1	8%	108%
CONTROL DOC / UPP	25	25	100%	2	8%	108%
TOTAL	290	280	98%	31	17%	115%

Septiembre 2012 - Porcentaje de Actividades Cumplidas



Septiembre 2012 - Porcentaje de Actividades No Programadas o Realizadas con Anticipación



Septiembre 2012 - Porcentaje Total de Cumplimiento 115%

