

PROGRAMA INTERNO DE TRABAJO OCTUBRE 2013



Comisión de Derechos Humanos
del Estado de Zacatecas

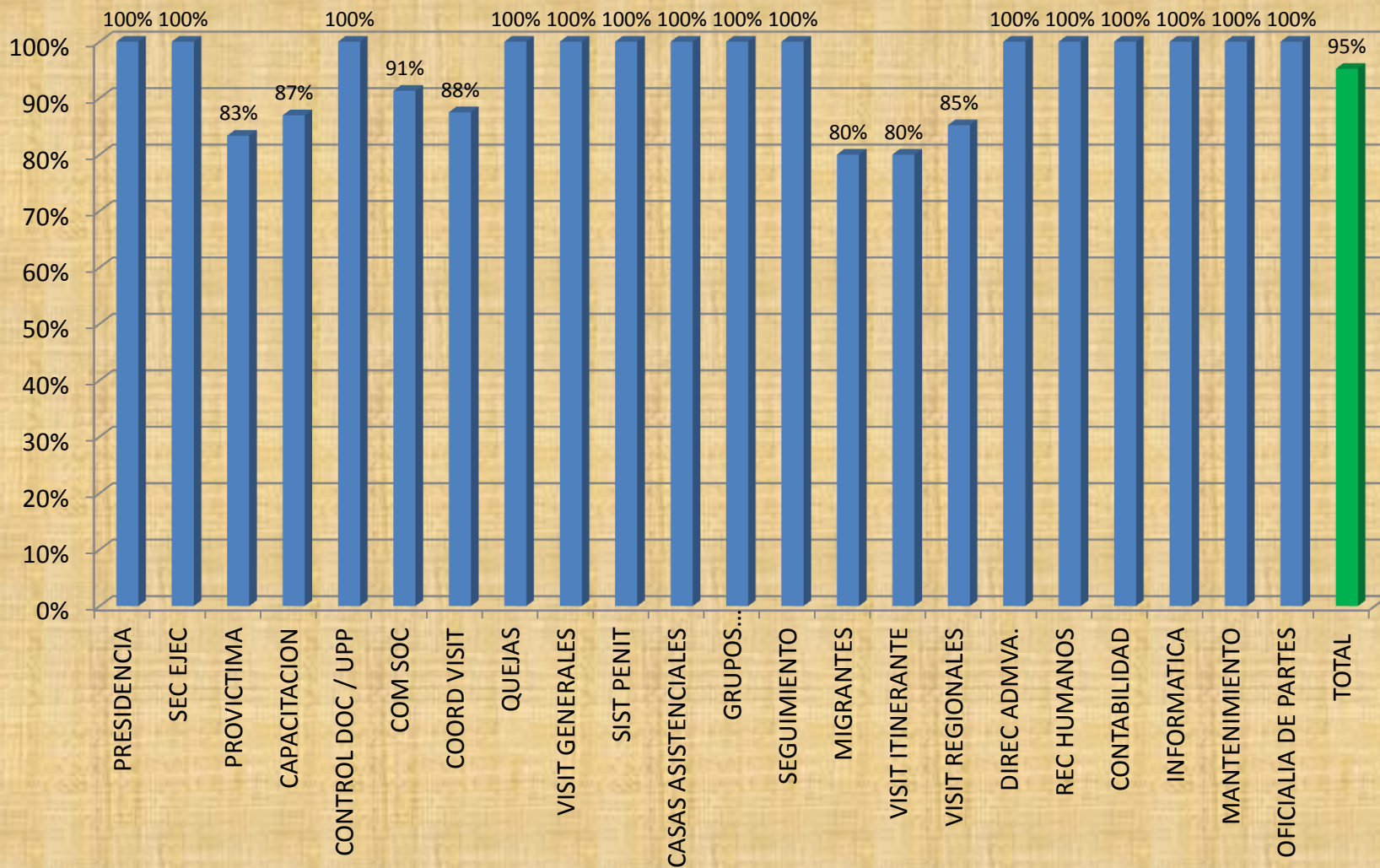
SECRETARIA EJECUTIVA
UNIDAD DE PROGRAMACIÓN Y PLANEACIÓN
OCTUBRE 2013

PROGRAMA INTERNO DE TRABAJO OCTUBRE 2013

Departamentos	No. De Acciones	No. De Acciones Realizadas	%	No. De Acciones NO programadas o realizadas con anticipación	%	Porcentaje TOTAL
PRESIDENCIA	12	12	100%	1	8%	108%
SEC EJEC	16	16	100%	1	6%	106%
PROVICTIMA	6	5	83%	4	67%	150%
CAPACITACION	23	20	87%	1	4%	91%
CONTROL DOC / UPP	12	12	100%	2	17%	117%
COM SOC	23	21	91%	2	9%	100%
COORD VISIT	8	7	88%	2	25%	113%
QUEJAS	10	10	100%	0	0%	100%
VISIT GENERALES	10	10	100%	1	10%	110%
SIST PENIT	11	11	100%	2	18%	118%
CASAS ASISTENCIALES	4	4	100%	2	50%	150%
GRUPOS VULNERABLES	4	4	100%	1	25%	125%
SEGUIMIENTO	7	7	100%	1	14%	114%
MIGRANTES	5	4	80%	2	40%	120%
VISIT ITINERANTE	20	16	80%	1	5%	85%
VISIT REGIONALES	28	24	85%	0.9	3%	88%
DIREC ADMVA.	15	15	100%	0	0%	100%
REC HUMANOS	12	12	100%	1	8%	108%
CONTABILIDAD	12	12	100%	1	8%	108%
INFORMATICA	21	21	100%	2	10%	110%
MANTENIMIENTO	13	13	100%	1	8%	108%
OFICIALIA DE PARTES	10	10	100%	1	10%	110%
TOTAL	282	266	95%	30	16%	111%

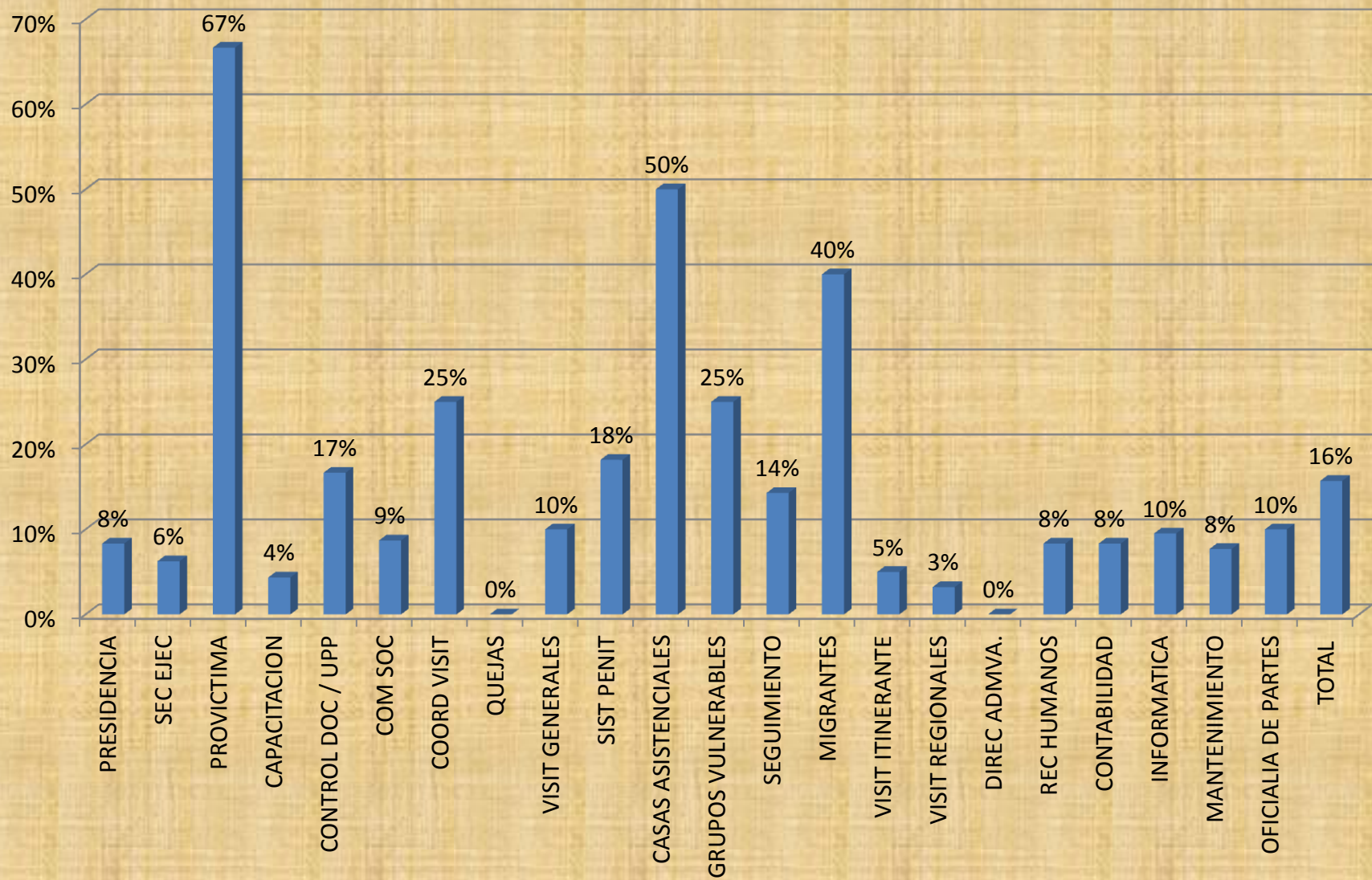
Nota: Algunas áreas presentan un cumplimiento arriba del 100%, debido a que algunas actividades proyectadas se han realizado de manera anticipada.

Octubre 2013 - Porcentaje de Actividades Cumplidas

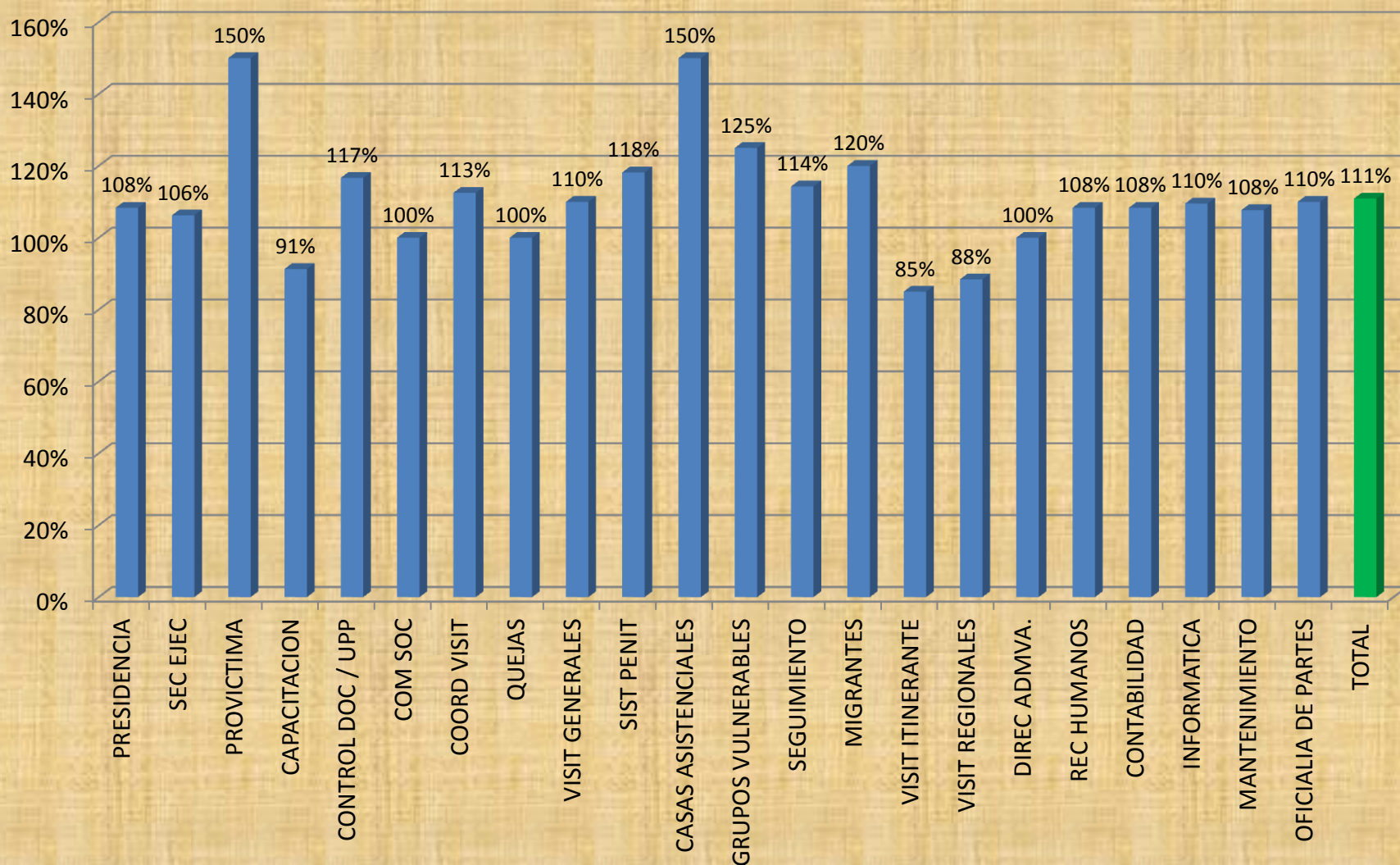


Nota: Algunas áreas presentan un cumplimiento arriba del 100%, debido a que algunas actividades proyectadas se han realizado de manera anticipada.

Octubre 2013 - Porcentaje de Actividades No Programadas o Realizadas con Anticipación



Octubre 2013 - Porcentaje Total de Cumplimiento 111%



Nota: Algunas áreas presentan un cumplimiento arriba del 100%, debido a que algunas actividades proyectadas se han realizado de manera anticipada.