

# PROGRAMA INTERNO DE TRABAJO OCTUBRE 2012



COMISIÓN ESTATAL  
DE DERECHOS HUMANOS

**DIRECCIÓN ADMINISTRATIVA**

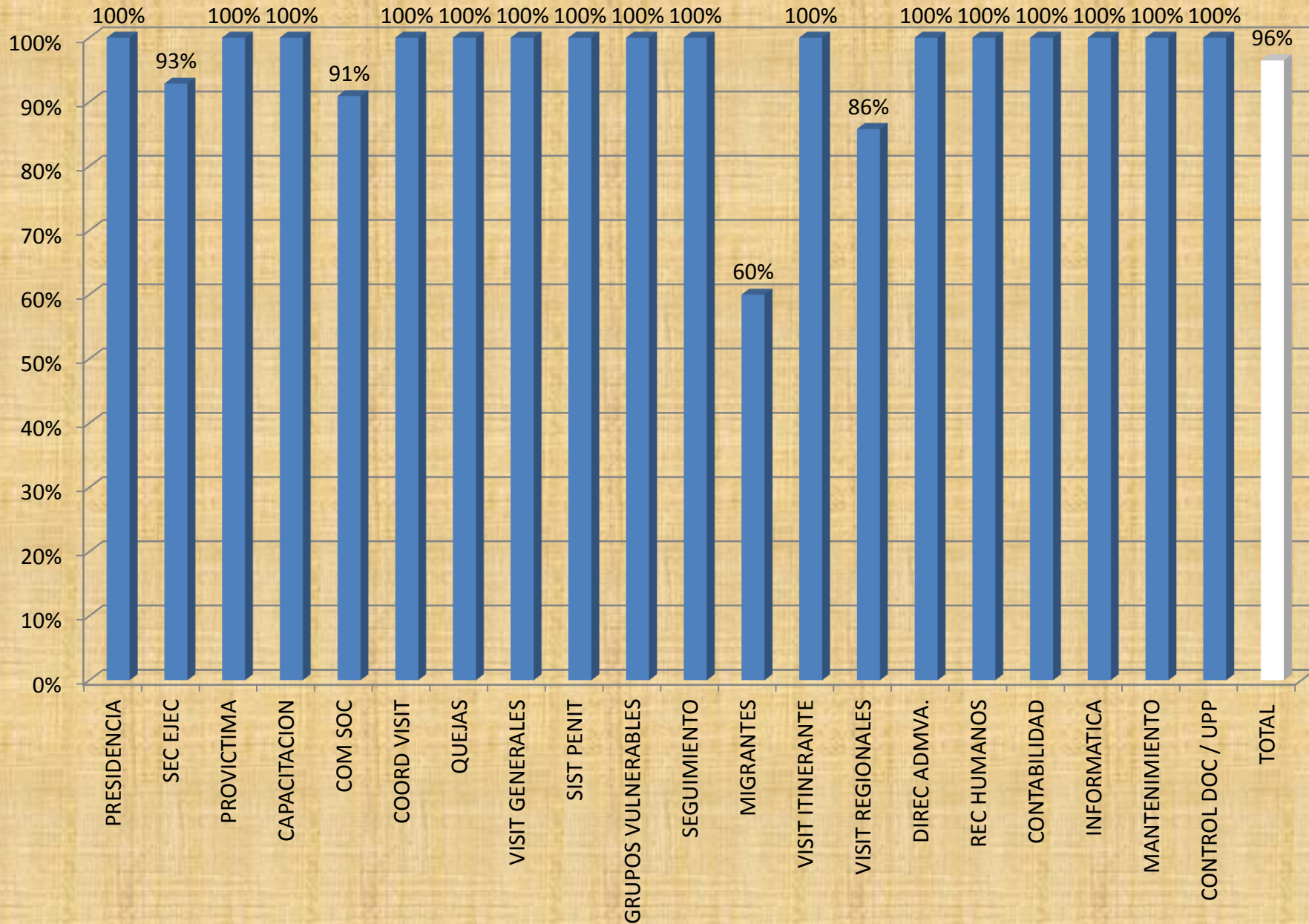
UNIDAD DE PROGRAMACIÓN Y PLANEACIÓN

OCTUBRE 2012

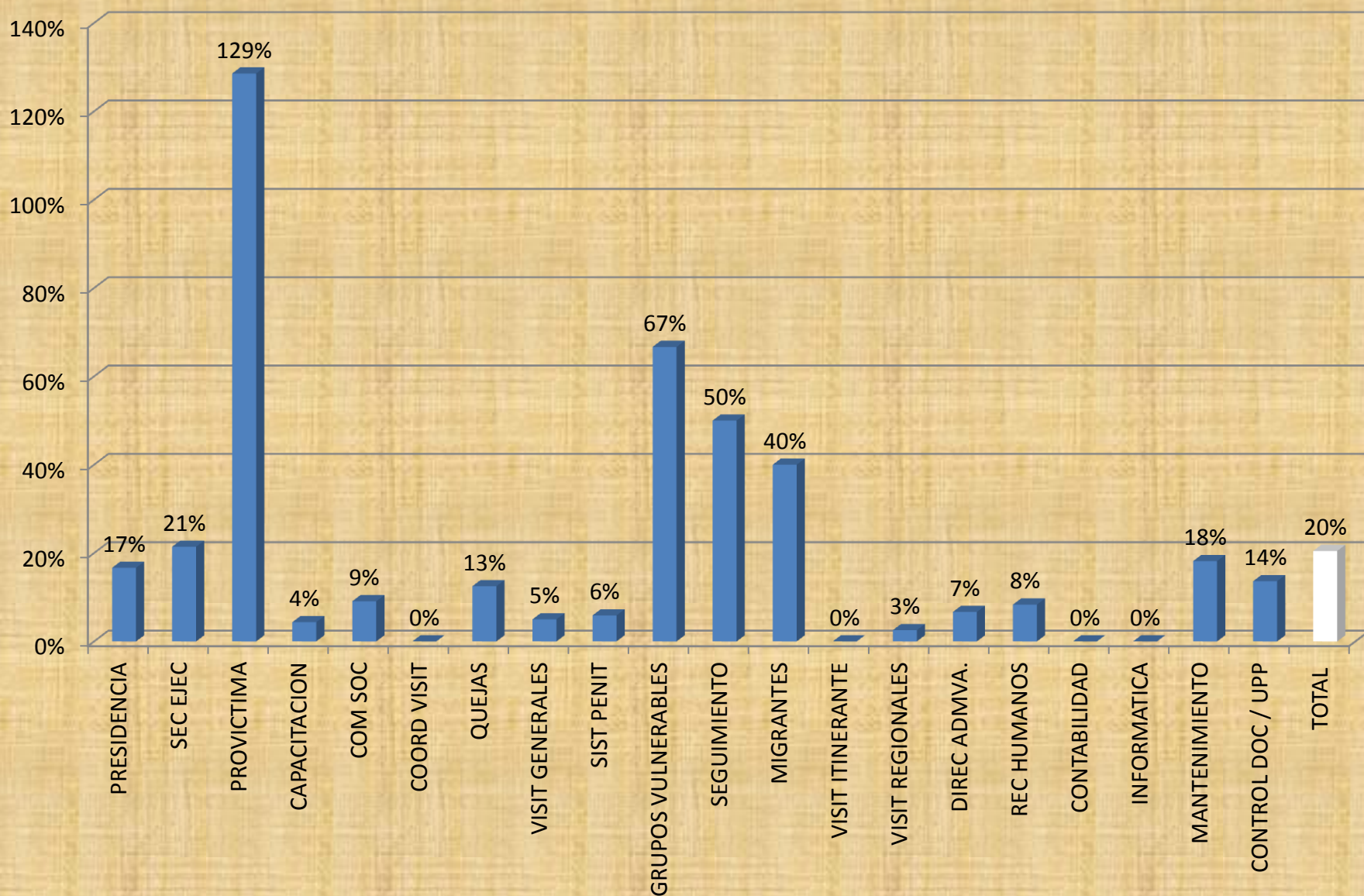
# PROGRAMA INTERNO DE TRABAJO OCTUBRE 2012

Departamentos	No. De Acciones	No. De Acciones Realizadas	%	No. De Acciones NO programadas o realizadas con anticipación	%	Porcentaje TOTAL
PRESIDENCIA	12	12	100%	2	17%	117%
SEC EJEC	14	13	93%	3	21%	114%
PROVICTIMA	7	7	100%	9	129%	229%
CAPACITACION	23	23	100%	1	4%	104%
COM SOC	22	20	91%	2	9%	100%
COORD VISIT	16	16	100%	0	0%	100%
QUEJAS	8	8	100%	1	13%	113%
VISIT GENERALES	10	10	100%	1	5%	105%
SIST PENIT	17	17	100%	1	6%	106%
GRUPOS VULNERABLES	3	3	100%	2	67%	167%
SEGUIMIENTO	4	4	100%	2	50%	150%
MIGRANTES	5	3	60%	2	40%	100%
VISIT ITINERANTE	20	20	100%	0	0%	100%
VISIT REGIONALES	28	24	86%	1	3%	88%
DIREC ADMVA.	15	15	100%	1	7%	107%
REC HUMANOS	12	12	100%	1	8%	108%
CONTABILIDAD	13	13	100%	0	0%	100%
INFORMATICA	22	22	100%	0	0%	100%
MANTENIMIENTO	11	11	100%	2	18%	118%
CONTROL DOC / UPP	22	22	100%	3	14%	114%
<b>TOTAL</b>	<b>284</b>	<b>275</b>	<b>96%</b>	<b>33</b>	<b>20%</b>	<b>117%</b>

# Octubre 2012 - Porcentaje de Actividades Cumplidas



## Octubre 2012 - Porcentaje de Actividades No Programadas o Realizadas con Anticipación



## Octubre 2012 - Porcentaje Total de Cumplimiento 117%

