

# PROGRAMA INTERNO DE TRABAJO MARZO 2012



COMISIÓN ESTATAL  
DE DERECHOS HUMANOS

**DIRECCIÓN ADMINISTRATIVA**

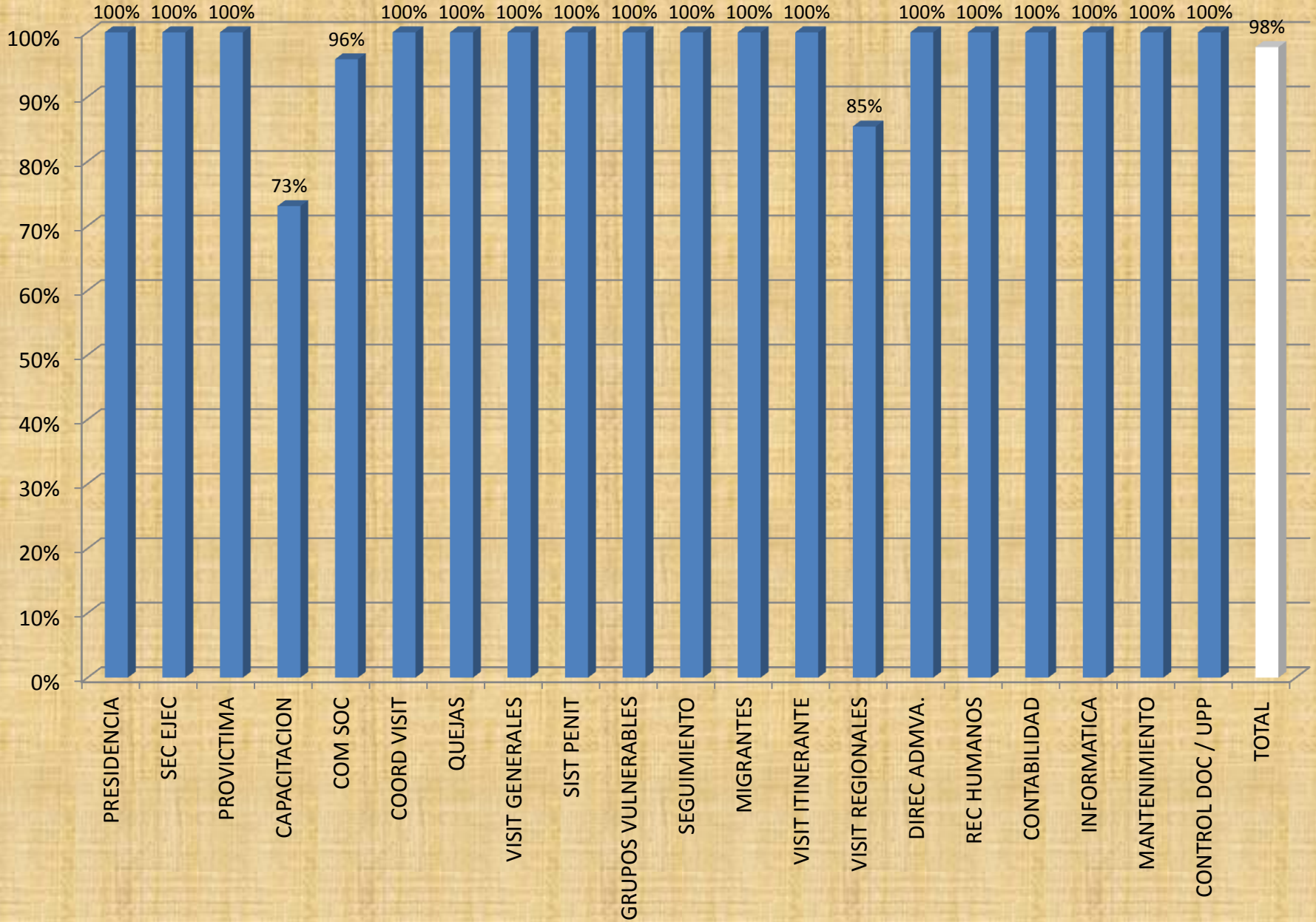
UNIDAD DE PROGRAMACIÓN Y PLANEACIÓN

MARZO 2012

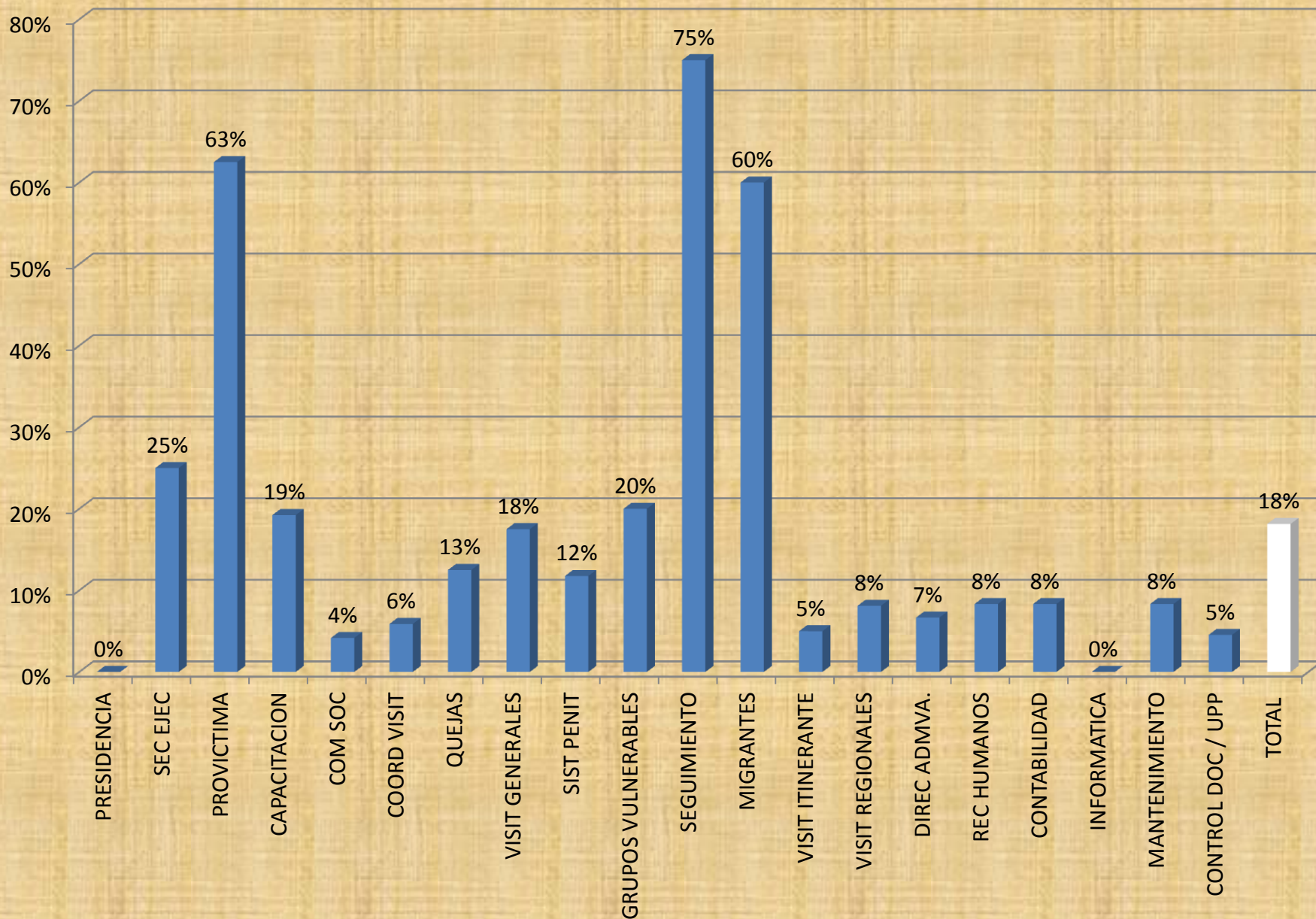
# PROGRAMA INTERNO DE TRABAJO MARZO 2012

Departamentos	No. De Acciones	No. De Acciones Realizadas	%	No. De Acciones NO programadas o realizadas con anticipación	%	Porcentaje TOTAL
PRESIDENCIA	12	12	100%	0	0%	100%
SEC EJEC	20	20	100%	5	25%	125%
PROVICTIMA	8	8	100%	5	63%	163%
CAPACITACION	26	19	73%	5	19%	92%
COM SOC	24	23	96%	1	4%	100%
COORD VISIT	17	17	100%	1	6%	106%
QUEJAS	8	8	100%	1	13%	113%
VISIT GENERALES	10	10	100%	2	18%	118%
SIST PENIT	17	17	100%	2	12%	112%
GRUPOS VULNERABLES	5	5	100%	1	20%	120%
SEGUIMIENTO	4	4	100%	3	75%	175%
MIGRANTES	5	5	100%	3	60%	160%
VISIT ITINERANTE	20	20	100%	1	5%	105%
VISIT REGIONALES	26	23	85%	2	8%	94%
DIREC ADMVA.	15	15	100%	1	7%	107%
REC HUMANOS	12	12	100%	1	8%	108%
CONTABILIDAD	12	12	100%	1	8%	108%
INFORMATICA	26	26	100%	0	0%	100%
MANTENIMIENTO	12	12	100%	1	8%	108%
CONTROL DOC / UPP	22	22	100%	1	5%	105%
<b>TOTAL</b>	<b>301</b>	<b>290</b>	<b>98%</b>	<b>37</b>	<b>18%</b>	<b>116%</b>

## Marzo 2012 - Porcentaje de Actividades Cumplidas



## Marzo 2012 - Porcentaje de Actividades No Programadas o Realizadas con Anticipación



## Marzo 2012 - Porcentaje Total de Cumplimiento 116%

