

PROGRAMA INTERNO DE TRABAJO JUNIO 2012



COMISIÓN ESTATAL
DE DERECHOS HUMANOS

DIRECCIÓN ADMINISTRATIVA

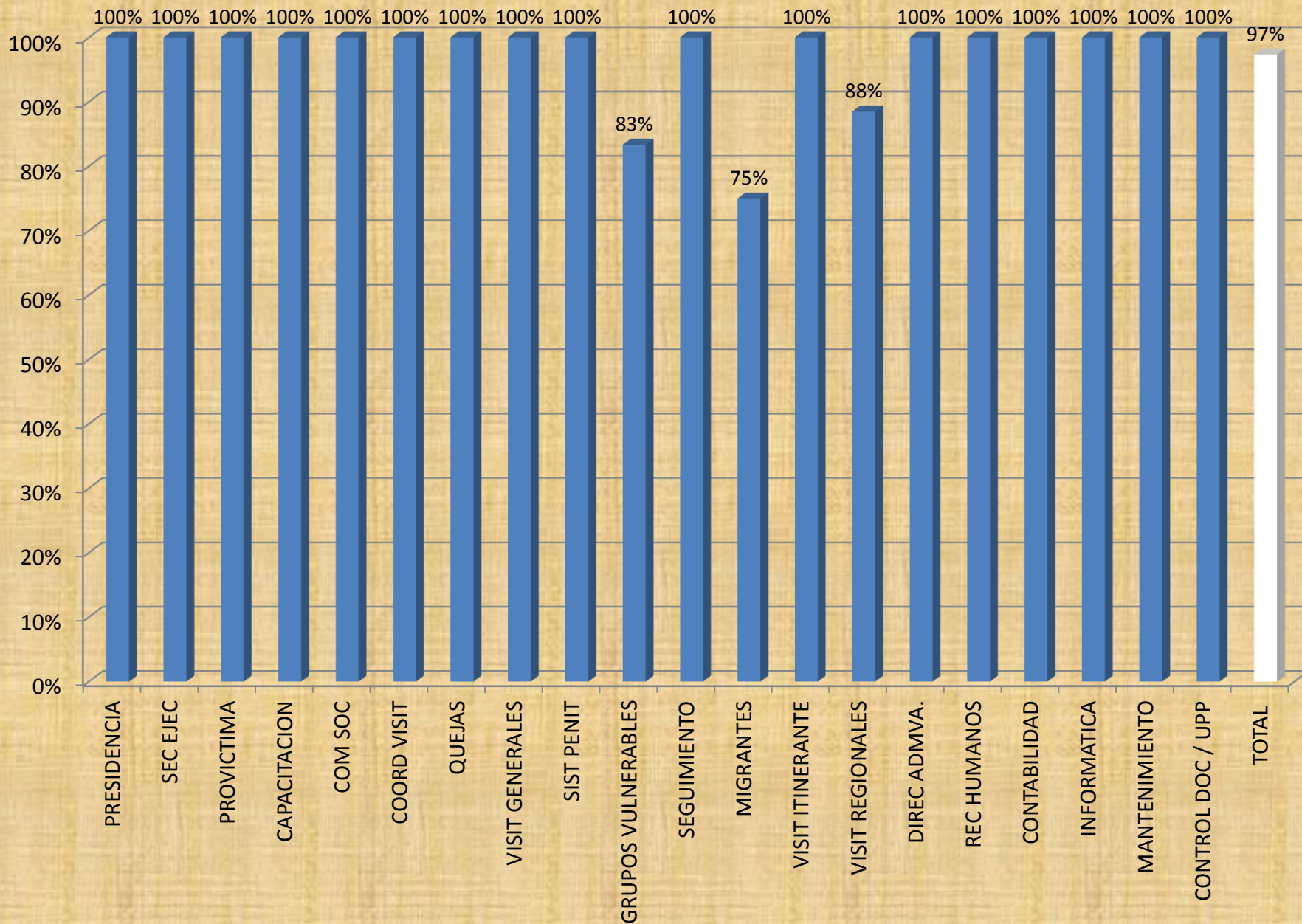
UNIDAD DE PROGRAMACIÓN Y PLANEACIÓN

JUNIO 2012

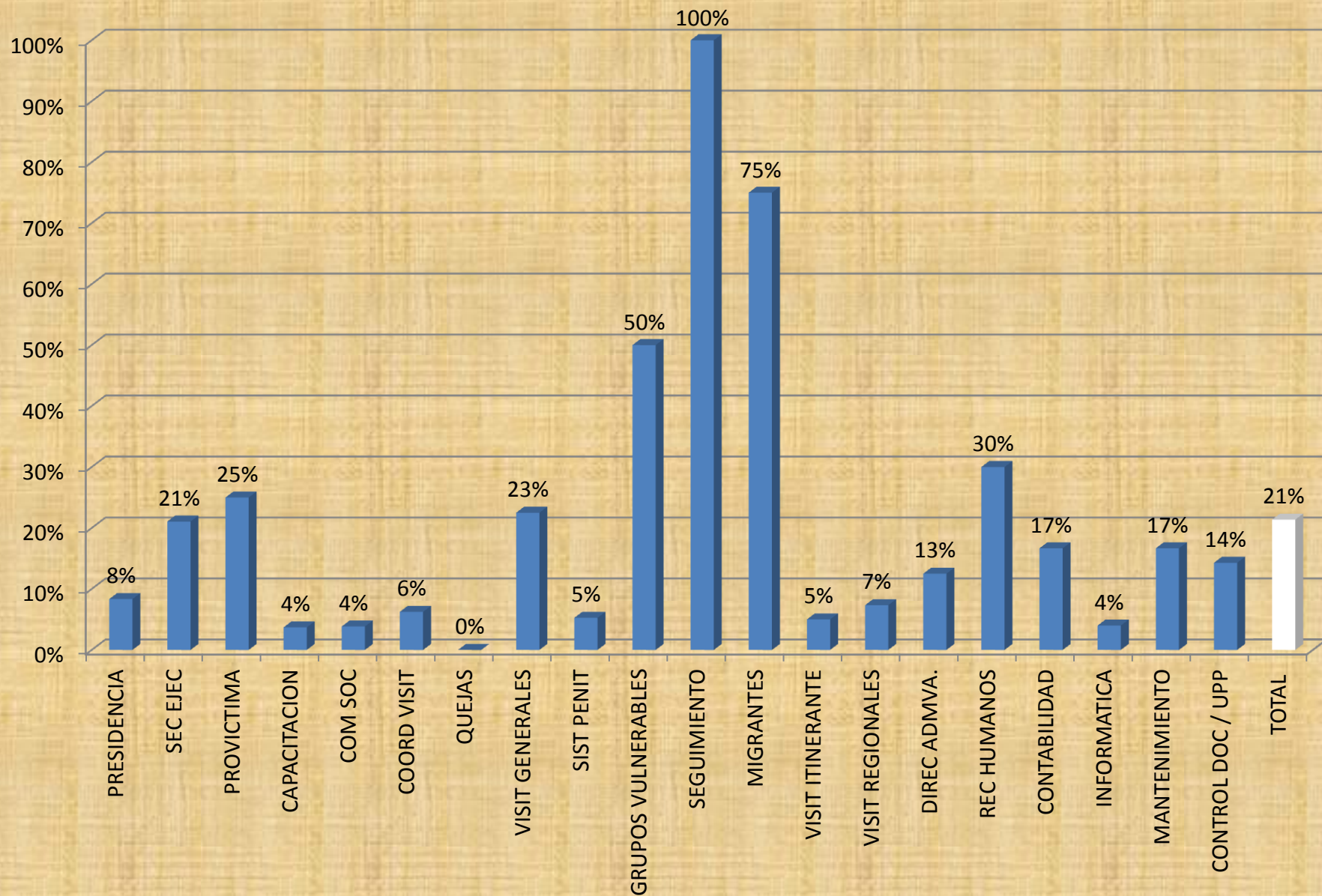
PROGRAMA INTERNO DE TRABAJO JUNIO 2012

Departamentos	No. De Acciones	No. De Acciones Realizadas	%	No. De Acciones NO programadas o realizadas con anticipación	%	Porcentaje TOTAL
PRESIDENCIA	12	12	100%	1	8%	108%
SEC EJEC	19	19	100%	4	21%	121%
PROVICTIMA	8	8	100%	2	25%	125%
CAPACITACION	27	27	100%	1	4%	104%
COM SOC	26	26	100%	1	4%	104%
COORD VISIT	16	16	100%	1	6%	106%
QUEJAS	8	8	100%	0	0%	100%
VISIT GENERALES	10	10	100%	2	23%	123%
SIST PENIT	19	19	100%	1	5%	105%
GRUPOS VULNERABLES	6	5	83%	3	50%	133%
SEGUIMIENTO	4	4	100%	4	100%	200%
MIGRANTES	4	3	75%	3	75%	150%
VISIT ITINERANTE	20	20	100%	1	5%	105%
VISIT REGIONALES	27	24	88%	2	7%	96%
DIREC ADMVA.	16	16	100%	2	13%	113%
REC HUMANOS	10	10	100%	3	30%	130%
CONTABILIDAD	12	12	100%	2	17%	117%
INFORMATICA	25	25	100%	1	4%	104%
MANTENIMIENTO	12	12	100%	2	17%	117%
CONTROL DOC / UPP	21	21	100%	3	14%	114%
TOTAL	302	297	97%	39	21%	119%

Junio 2012 - Porcentaje de Actividades Cumplidas



Junio 2012 - Porcentaje de Actividades No Programadas o Realizadas con Anticipación



Junio 2012 - Porcentaje Total de Cumplimiento 107%

