

# PROGRAMA INTERNO DE TRABAJO JULIO 2012



COMISIÓN ESTATAL  
DE DERECHOS HUMANOS

**DIRECCIÓN ADMINISTRATIVA**

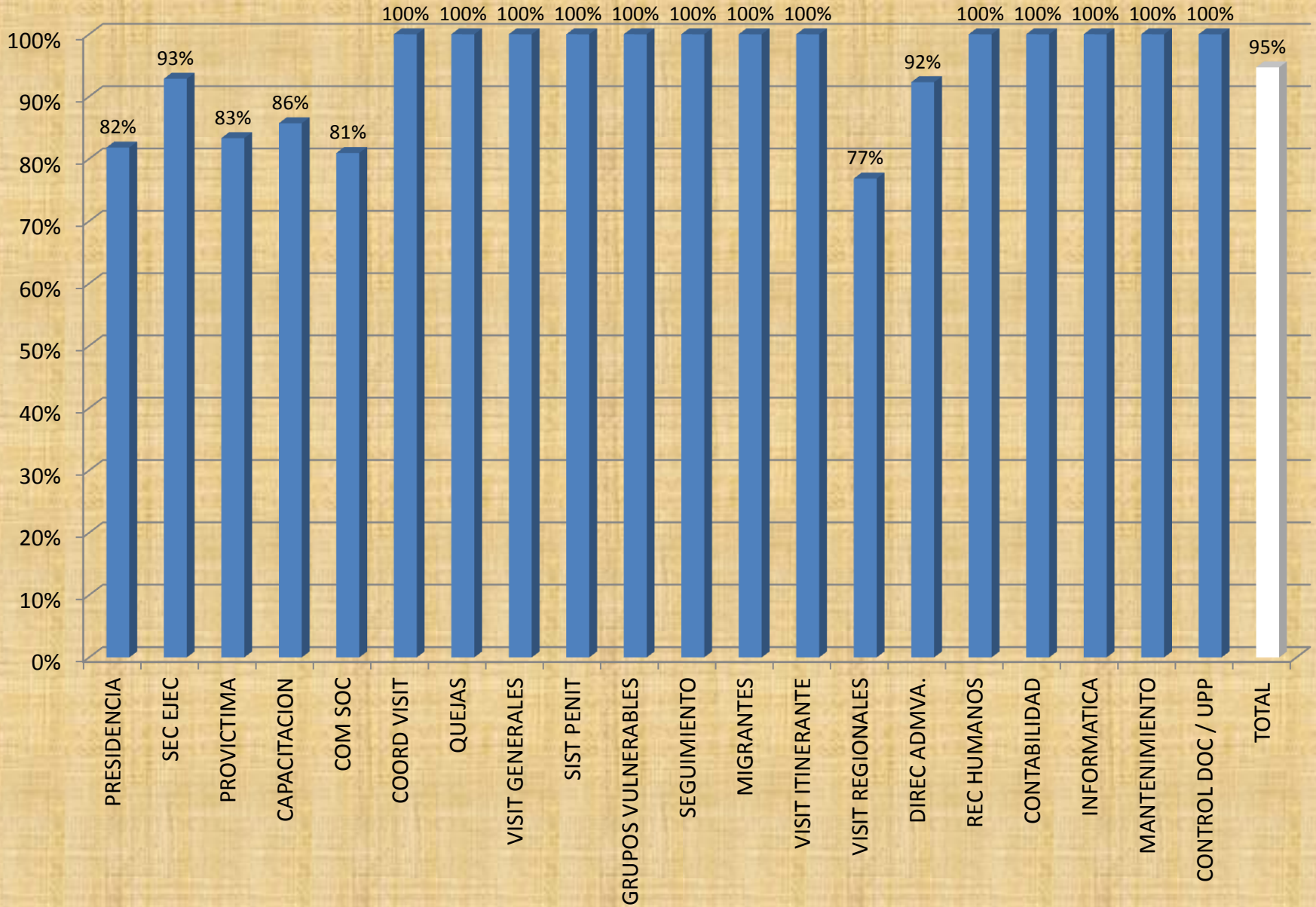
UNIDAD DE PROGRAMACIÓN Y PLANEACIÓN

JULIO 2012

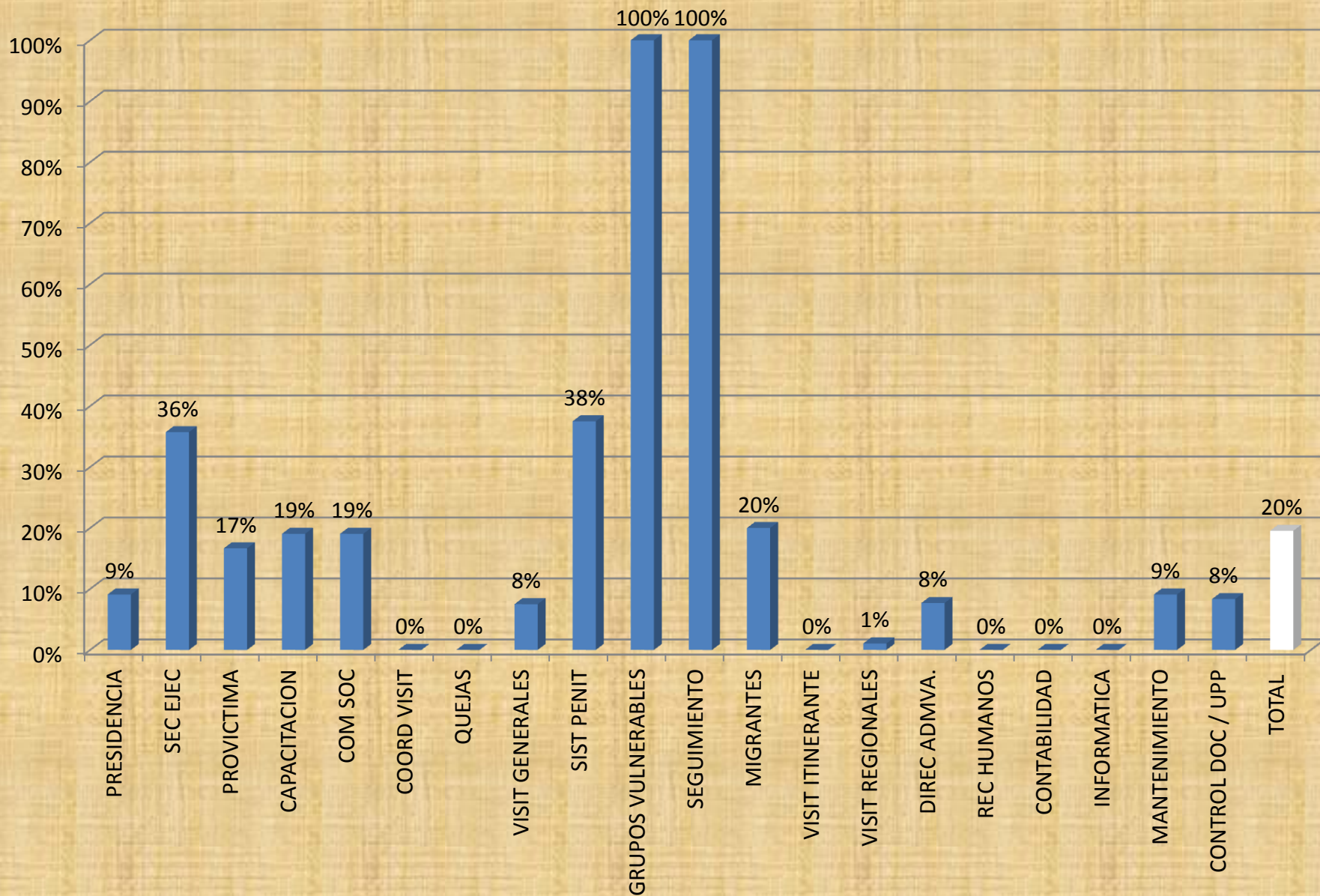
# PROGRAMA INTERNO DE TRABAJO JUNIO 2012

Departamentos	No. De Acciones	No. De Acciones Realizadas	%	No. De Acciones NO programadas o realizadas con anticipación	%	Porcentaje TOTAL
PRESIDENCIA	11	9	82%	1	9%	91%
SEC EJEC	14	13	93%	5	36%	129%
PROVICTIMA	6	5	83%	1	17%	100%
CAPACITACION	21	18	86%	4	19%	105%
COM SOC	21	17	81%	4	19%	100%
COORD VISIT	16	16	100%	0	0%	100%
QUEJAS	8	8	100%	0	0%	100%
VISIT GENERALES	10	10	100%	1	8%	108%
SIST PENIT	16	16	100%	6	38%	138%
GRUPOS VULNERABLES	3	3	100%	3	100%	200%
SEGUIMIENTO	4	4	100%	4	100%	200%
MIGRANTES	5	5	100%	1	20%	120%
VISIT ITINERANTE	20	20	100%	0	0%	100%
VISIT REGIONALES	27	21	77%	0	1%	78%
DIREC ADMVA.	13	12	92%	1	8%	100%
REC HUMANOS	14	14	100%	0	0%	100%
CONTABILIDAD	12	12	100%	0	0%	100%
INFORMATICA	23	23	100%	0	0%	100%
MANTENIMIENTO	11	11	100%	1	9%	109%
CONTROL DOC / UPP	24	24	100%	2	8%	108%
<b>TOTAL</b>	<b>279</b>	<b>261</b>	<b>95%</b>	<b>34</b>	<b>20%</b>	<b>114%</b>

## Julio 2012 - Porcentaje de Actividades Cumplidas



## Julio 2012 - Porcentaje de Actividades No Programadas o Realizadas con Anticipación



## Julio 2012 - Porcentaje Total de Cumplimiento 114%

