

PROGRAMA INTERNO DE TRABAJO FEBRERO 2012



COMISIÓN ESTATAL
DE DERECHOS HUMANOS

DIRECCIÓN ADMINISTRATIVA

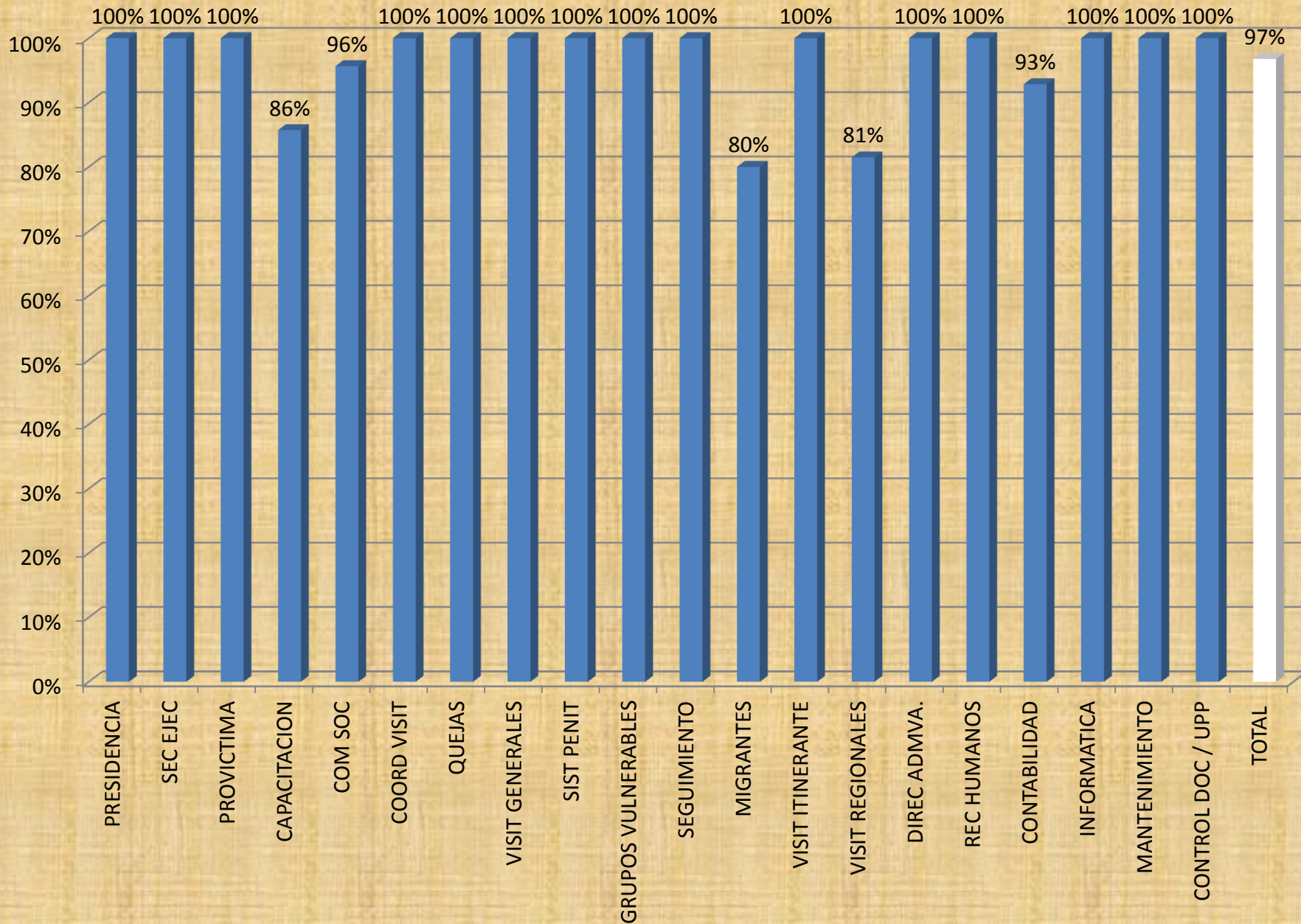
UNIDAD DE PROGRAMACIÓN Y PLANEACIÓN

FEBRERO 2012

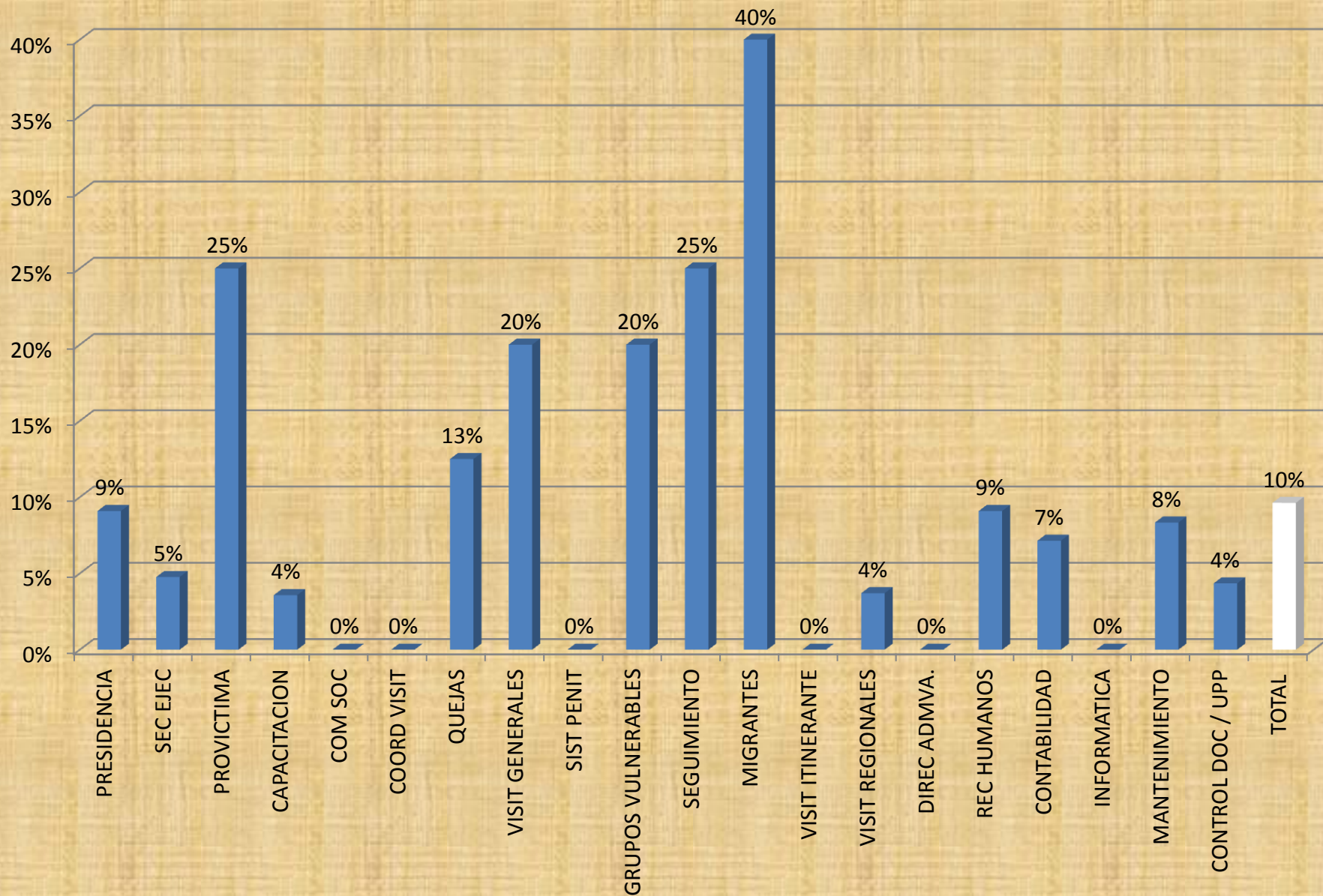
PROGRAMA INTERNO DE TRABAJO FEBRERO 2012

Departamentos	No. De Acciones	No. De Acciones Realizadas	%	No. De Acciones NO programadas o realizadas con anticipación	%	Porcentaje TOTAL
PRESIDENCIA	11	11	100%	1	9%	109%
SEC EJEC	21	21	100%	1	5%	105%
PROVICTIMA	8	8	100%	2	25%	125%
CAPACITACION	28	24	86%	1	4%	89%
COM SOC	23	22	96%	0	0%	96%
COORD VISIT	17	17	100%	0	0%	100%
QUEJAS	8	8	100%	1	13%	113%
VISIT GENERALES	10	10	100%	2	20%	120%
SIST PENIT	19	19	100%	0	0%	100%
GRUPOS VULNERABLES	5	5	100%	1	20%	120%
SEGUIMIENTO	4	4	100%	1	25%	125%
MIGRANTES	5	4	80%	2	40%	120%
VISIT ITINERANTE	20	20	100%	0	0%	100%
VISIT REGIONALES	27	22	81%	1	4%	85%
DIREC ADMVA.	13	13	100%	0	0%	100%
REC HUMANOS	11	11	100%	1	9%	109%
CONTABILIDAD	14	13	93%	1	7%	100%
INFORMATICA	29	29	100%	0	0%	100%
MANTENIMIENTO	12	12	100%	1	8%	108%
CONTROL DOC / UPP	23	23	100%	1	4%	104%
TOTAL	308	296	97%	17	10%	107%

Febrero 2012 - Porcentaje de Actividades Cumplidas



Febrero 2012 - Porcentaje de Actividades No Programadas o Realizadas con Anticipación"



Febrero 2012 - Porcentaje Total de Cumplimiento 106%

