

PROGRAMA INTERNO DE TRABAJO DICIEMBRE 2013



Comisión de Derechos Humanos
del Estado de Zacatecas

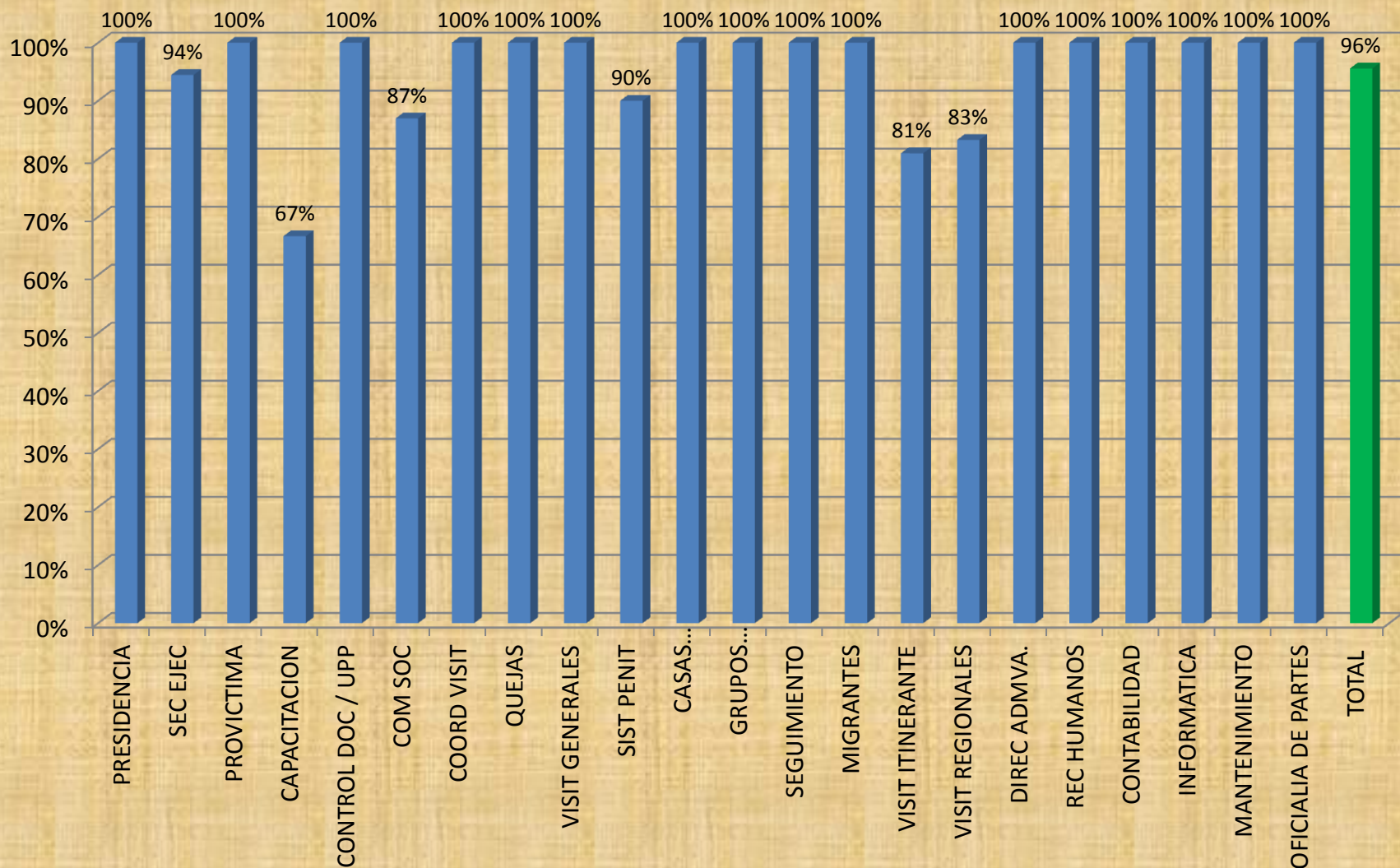
SECRETARÍA EJECUTIVA
UNIDAD DE PROGRAMACIÓN Y PLANEACIÓN
DICIEMBRE 2013

PROGRAMA INTERNO DE TRABAJO DICIEMBRE 2013

Departamentos	No. De Acciones	No. De Acciones Realizadas	%	No. De Acciones NO programadas o realizadas con anticipación	%	Porcentaje TOTAL
PRESIDENCIA	8	8	100%	2	25%	125%
SEC EJEC	18	17	94%	3	17%	111%
PROVICTIMA	7	7	100%	1	14%	114%
CAPACITACION	15	10	67%	7	47%	113%
CONTROL DOC / UPP	13	13	100%	0	0%	100%
COM SOC	23	20	87%	1	4%	91%
COORD VISIT	6	6	100%	1	17%	117%
QUEJAS	10	10	100%	1	10%	110%
VISIT GENERALES	10	10	100%	1	10%	110%
SIST PENIT	10	9	90%	4	40%	130%
CASAS ASISTENCIALES	4	4	100%	1	25%	125%
GRUPOS VULNERABLES	5	5	100%	1	20%	120%
SEGUIMIENTO	7	7	100%	1	14%	114%
MIGRANTES	3	3	100%	1	33%	133%
VISIT ITINERANTE	21	17	81%	0	0%	81%
VISIT REGIONALES	29	24	83%	0.9	3%	86%
DIREC ADMVA.	16	16	100%	1	6%	106%
REC HUMANOS	14	14	100%	1	7%	107%
CONTABILIDAD	12	12	100%	0	0%	100%
INFORMATICA	19	19	100%	1	5%	105%
MANTENIMIENTO	13	13	100%	0	0%	100%
OFICIALIA DE PARTES	10	10	100%	0	0%	100%
TOTAL	273	254	96%	29	14%	109%

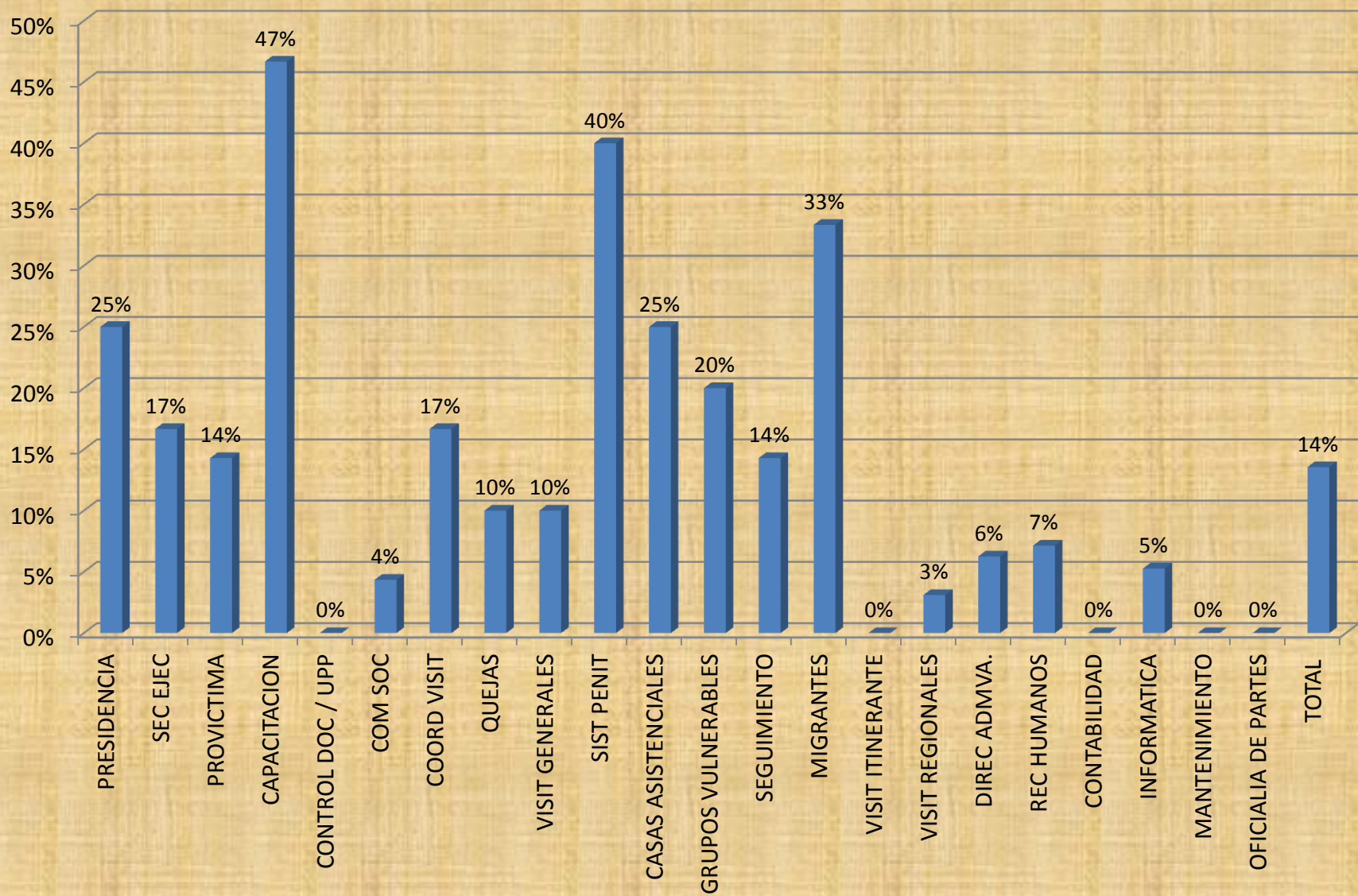
Nota: Algunas áreas presentan un cumplimiento arriba del 100%, debido a que algunas actividades proyectadas se han realizado de manera anticipada.

Diciembre 2013 - Porcentaje de Actividades Cumplidas

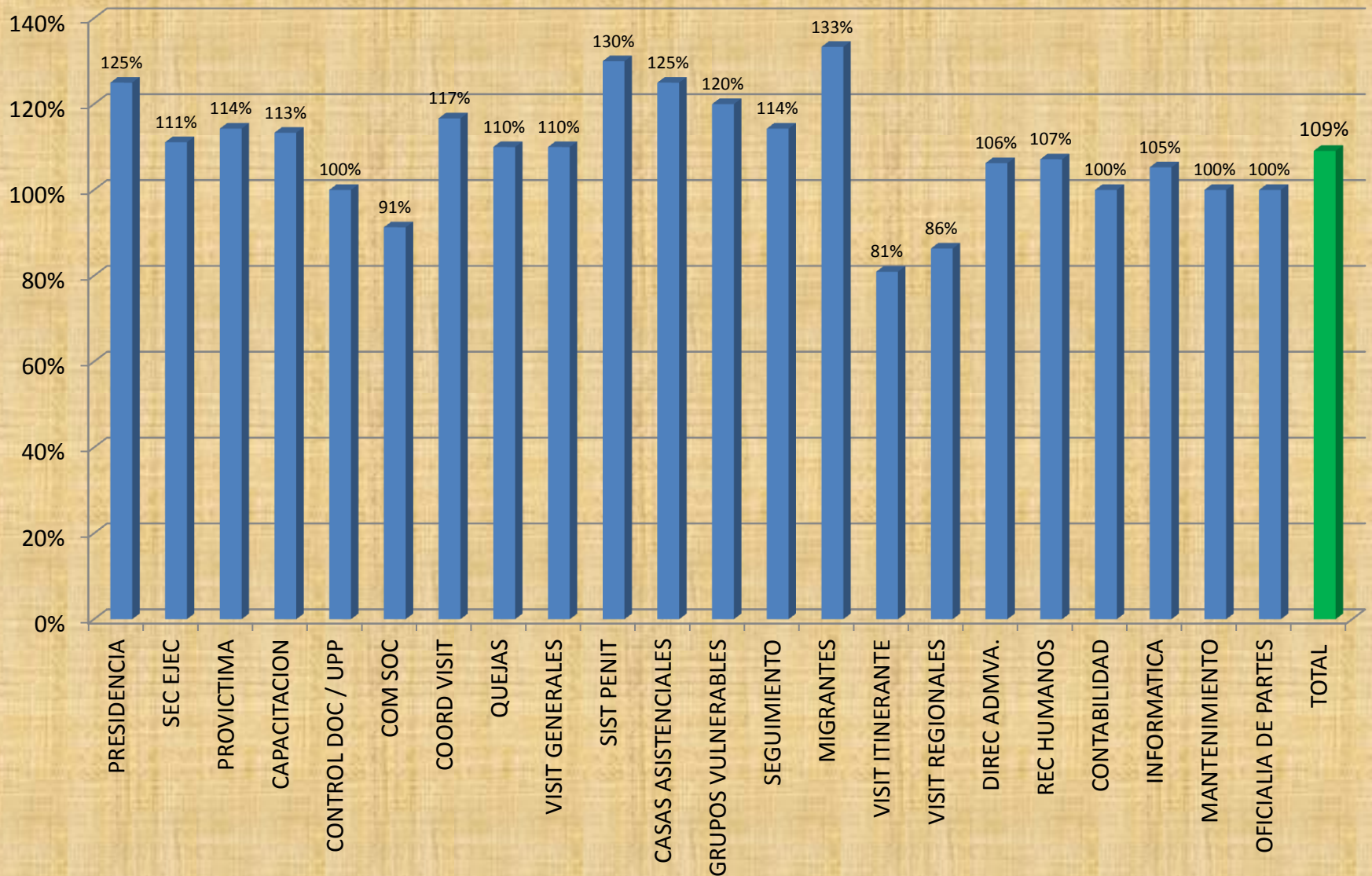


Nota: Algunas áreas presentan un cumplimiento arriba del 100%, debido a que algunas actividades proyectadas se han realizado de manera anticipada.

Diciembre 2013 - Porcentaje de Actividades No Programadas o Realizadas con Anticipación



Diciembre 2013 - Porcentaje Total de Cumplimiento 109%



Nota: Algunas áreas presentan un cumplimiento arriba del 100%, debido a que algunas actividades proyectadas se han realizado de manera anticipada.