

PROGRAMA INTERNO DE TRABAJO AGOSTO 2012



COMISIÓN ESTATAL
DE DERECHOS HUMANOS

DIRECCIÓN ADMINISTRATIVA

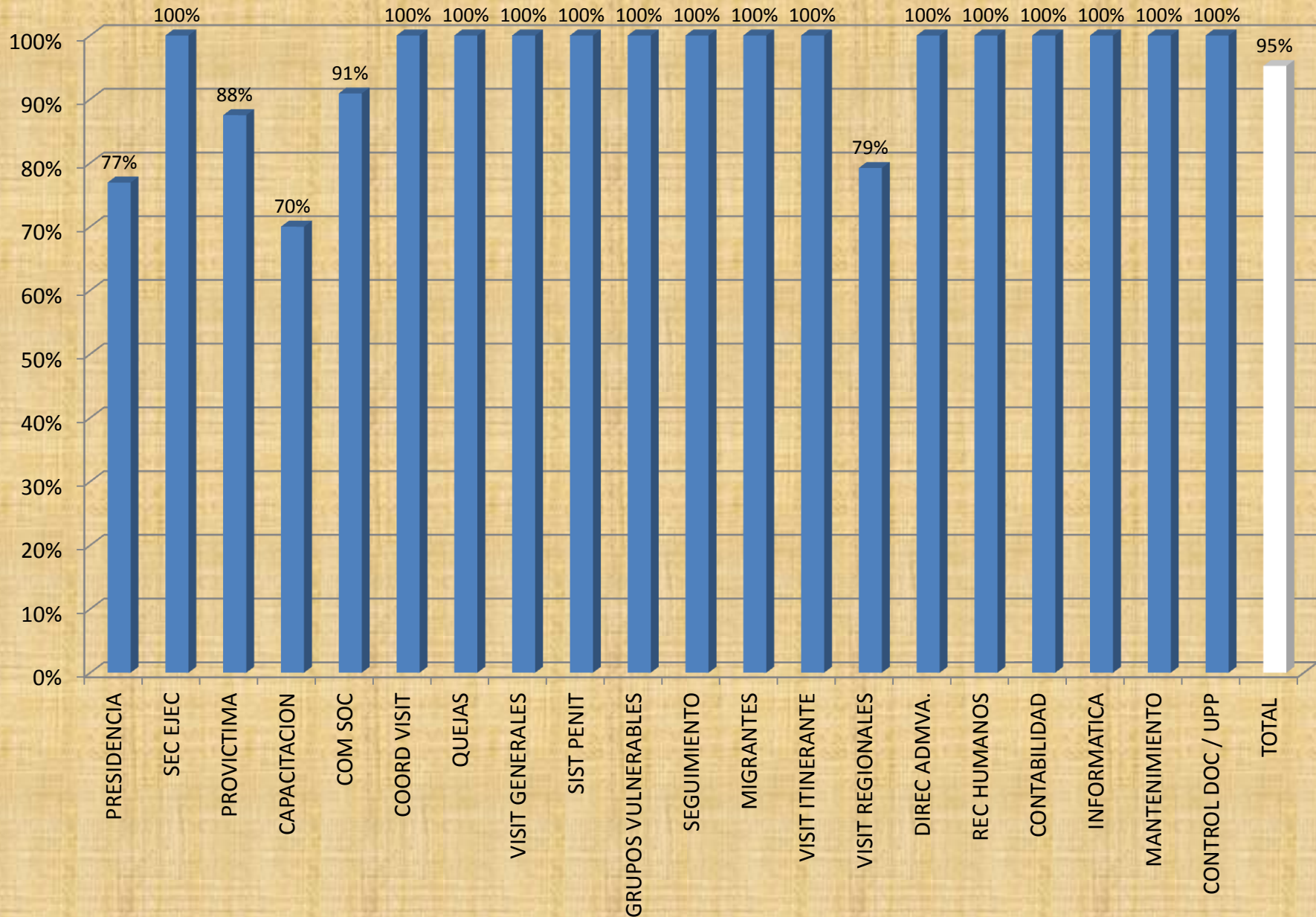
UNIDAD DE PROGRAMACIÓN Y PLANEACIÓN

AGOSTO 2012

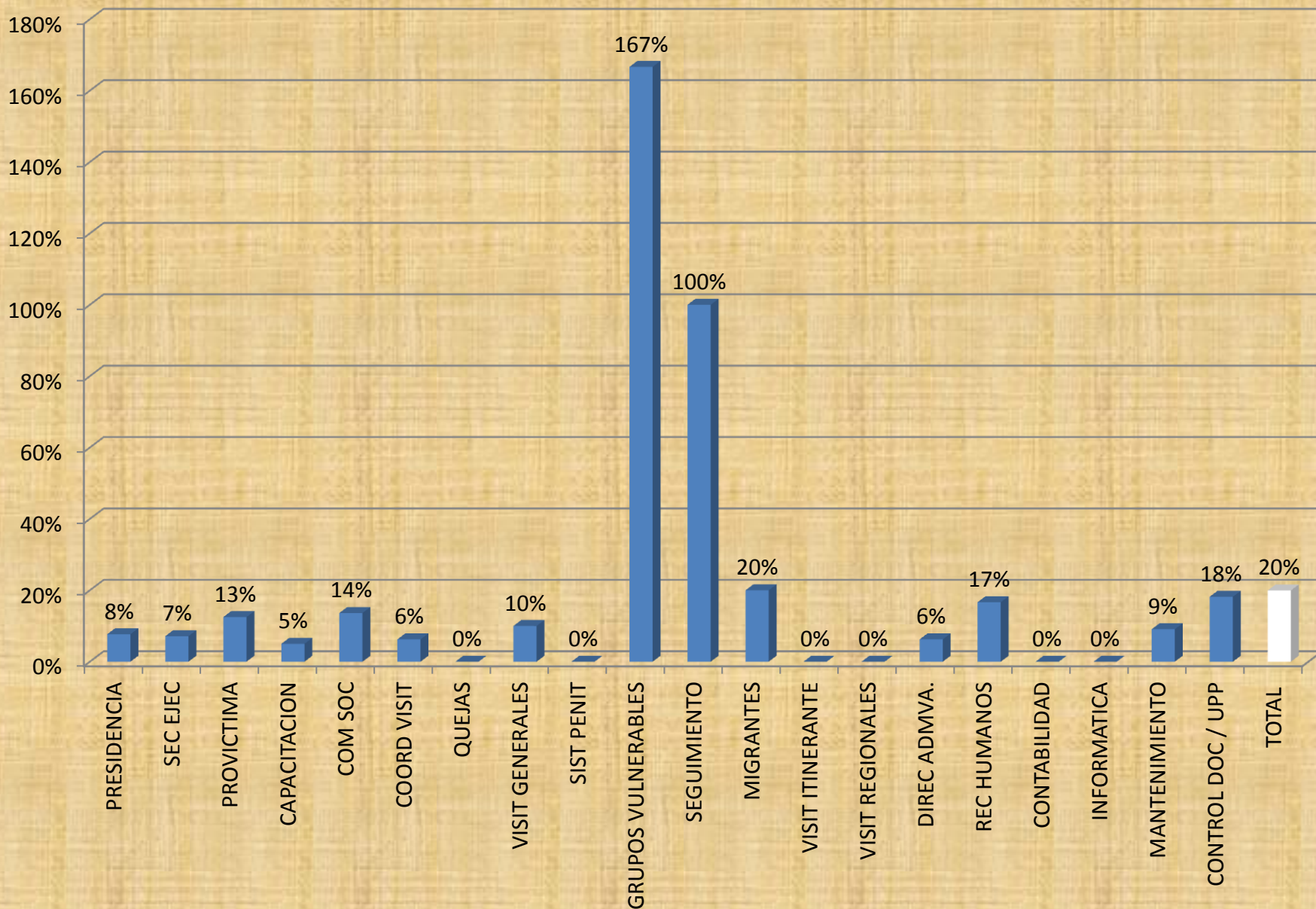
PROGRAMA INTERNO DE TRABAJO AGOSTO 2012

Departamentos	No. De Acciones	No. De Acciones Realizadas	%	No. De Acciones NO programadas o realizadas con anticipación	%	Porcentaje TOTAL
PRESIDENCIA	13	10	77%	1	8%	85%
SEC EJEC	14	14	100%	1	7%	107%
PROVICTIMA	8	7	88%	1	13%	100%
CAPACITACION	20	14	70%	1	5%	75%
COM SOC	22	20	91%	3	14%	105%
COORD VISIT	16	16	100%	1	6%	106%
QUEJAS	8	8	100%	0	0%	100%
VISIT GENERALES	10	10	100%	1	10%	110%
SIST PENIT	17	17	100%	0	0%	100%
GRUPOS VULNERABLES	3	3	100%	5	167%	267%
SEGUIMIENTO	4	4	100%	4	100%	200%
MIGRANTES	5	5	100%	1	20%	120%
VISIT ITINERANTE	20	20	100%	0	0%	100%
VISIT REGIONALES	29	23	79%	0	0%	79%
DIREC ADMVA.	16	16	100%	1	6%	106%
REC HUMANOS	12	12	100%	2	17%	117%
CONTABILIDAD	13	13	100%	0	0%	100%
INFORMATICA	21	21	100%	0	0%	100%
MANTENIMIENTO	11	11	100%	1	9%	109%
CONTROL DOC / UPP	22	22	100%	4	18%	118%
TOTAL	284	266	95%	27	20%	115%

Agosto 2012 - Porcentaje de Actividades Cumplidas



Agosto 2012 - Porcentaje de Actividades No Programadas o Realizadas con Anticipación



Agosto 2012 - Porcentaje Total de Cumplimiento 115%

